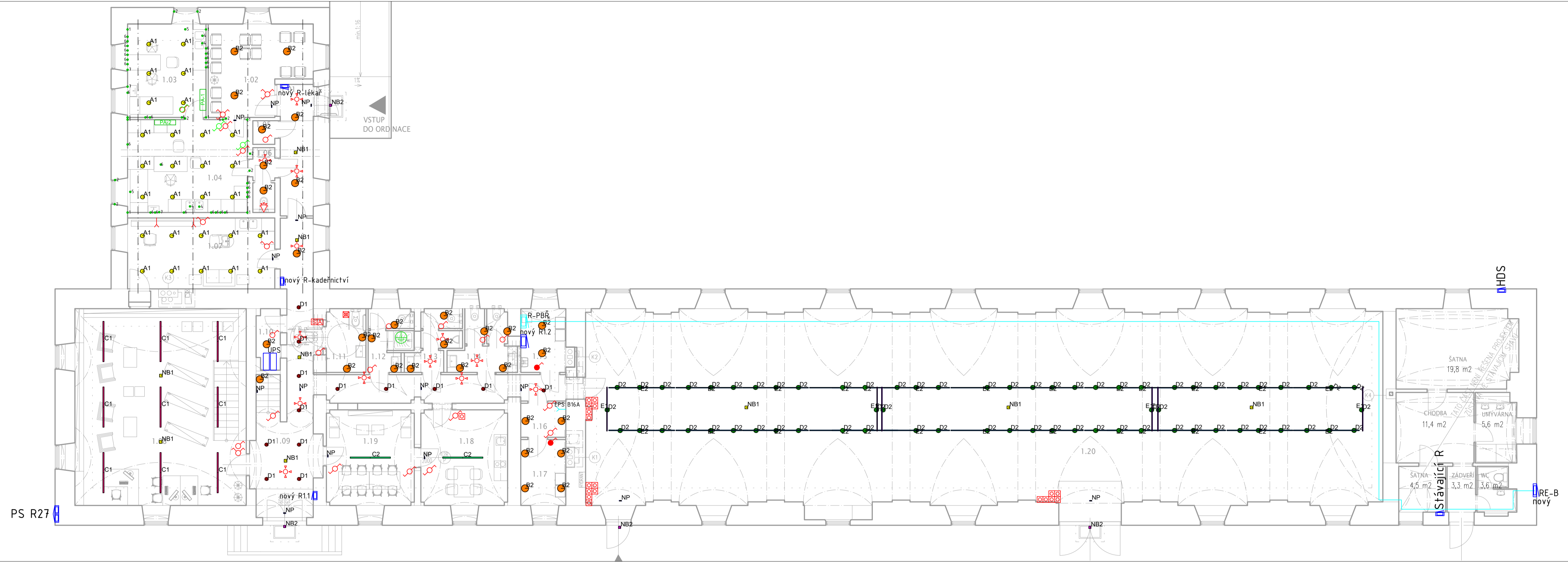


OSVĚTLENÍ:



LEGENDA:

**TECHNOLOGIE**

**OSVĚTLENÍ**

**Legenda DO a MDO obvodů**

**POŽÁRNÍ ROZVODY**

OBCENĚ  
POZNÁMKY:  
Napájecí napětí 230/400V AC 50Hz TN-C-S L1, L2, L3  
Ochrana před nebezpečným dotykem:  
Základní – automatickým odpojením od zdroje  
Doplňková – proudovým chráničem, dopl. pospojováním

Instalační výška pro vypínače a tlačítka: 110 cm. Instalační výška zásuvek 40cm (pokud v PD není uvedeno jinak).  
Veškeré kovové zařízení musí být pospojováno CYY6(popř. vyšší)! Veškerá svítidla napojena 3 fázově budou zapojena rovnoměrně mezi jednotlivé fáze L1,L2,L3. Nouzové osvětlení bude napojeno z nespínané fáze nejbližšího světelného okruhu. Rozvody na střeše budou provedeny kabely v PVC ochranných chráničcích (ohebných) s UV odolností a odolností proti mrazu.

ROZVODY:  
- v podlaze v chráničcích v objektu B  
- zasekány v omítkách  
- na povrchu v pevných pvc trubkách na půdách a krovech  
- v sádkokartonu v ochranných pvc trubkách  
- v sádkokartonových podhledech na příchýtkách obo grip,volně  
- veškeré nepožární rozvody provedeny kabely CYKY, případně 1-YY. Nad 25mm2 kabely AYKY, případně 1-YYY.  
- rozvody v CHÚC provedeny kabely CSKH ( s klasifikací (B2ca st d0, P15-R))mimo CHÚC lze spojkovat (zásuvky/vypínač) na CYKY  
- napájení požární bezpečnostních zařízení bude provedeno kabely s funkční schopností při požáru na příchýtkách  
- přechody mezi pú budou utěsněny protipožárními ucpávkami  
- umístění kabelového žlabu koordinovat s ostatními profesemi

\*rozvody ve sprchách dle ČSN 33 2000–7-701 ed.2  
\*elektroinstalace bude provedena s ohledem na ČSN 33-2000-1 ed.2  
\*ochrana před úrazem el. proudem dle ČSN 33-2000-4.1ed.2

NÁVRH – TABULKA MÍSTNOSTÍ					
Č.M.	MÍSTNOST	PLOCHA [m²]	PODLAHA	STĚNY	STROP
SLATNICE_OBJEKT B_1.NP					
1.01	ZADVEŘÍ	9.0m2	OHLOVÁ DLAŽBA Z TERAKOTY S3, ČISTICI ZONA ZAPUŠTĚNÁ 27mm,	SVĚTLÉ ŠEDÝ DŘEVĚNÝ SKL v.70mm, OMÍTKA W1, W2, OMYVATELNÝ MATNÝ NÁTĚR v. 1200mm, MALBA	SDK PODHLED L5
1.02	ČEKARNA	17.3m2	UNOLEUM S2	SVĚTLÉ ŠEDÝ DŘEVĚNÝ SKL v.70mm, OMÍTKA W1, W2, OMYVATELNÝ MATNÝ NÁTĚR v. 1200mm, MALBA	SDK PODHLED L5
1.03	ORDINACE – LÉKAŘ	15.2 m2	UNOLEUM S2	ČÁSTEČNĚ KER. OBKLAD v. 1500mm / OMYVATELNÝ NÁTĚR NAPŘ. TOLLENS, OMÍTKA W1, W2, MALBA	SDK PODHLED L5
1.04	ORDINACE – SESTRA	23.0 m2	UNOLEUM S2	ČÁSTEČNĚ KER. OBKLAD v. 1500mm / OMYVATELNÝ NÁTĚR NAPŘ. TOLLENS, OMÍTKA W1, W2, MALBA	SDK PODHLED L5
1.05	SKLAD O1	1.3 m2	STĚRKA/NÁTĚR REMMERS S2	KER. OBKLAD DO VÝŠKY MIN. 1500mm, MALBA	SDK PODHLED L5
1.06	WC	2.9 m2	STĚRKA/NÁTĚR REMMERS S2	KER. OBKLAD v. 1500mm, OMYVATELNÝ NÁTĚR NAPŘ. TOLLENS, OMÍTKA, MALBA	SDK PODHLED L5
1.07	KADEŘNICTVÍ	21.6 m2	TERACO S2	SVĚTLÉ ŠEDÝ DŘEVĚNÝ SKL v.70mm,ČÁSTEČNĚ KER. OBKLAD / OMYVATELNÝ NÁTĚR NAPŘ. TOLLENS, OMÍTKA W1, W2, MALBA	SDK PODHLED L5
1.08	KNIHOVNA	69.8 m2	DŘEVĚNÁ PODLAHA S1	DŘEVĚNÝ OBKLAD, OMÍTKA W1, W2, MALBA	OMÍTKA W2, MALBA, S5, L6
1.09	ZADVEŘÍ, CHODBY	41.2m2	OHLOVÁ DLAŽBA Z TERAKOTY S3, ČISTICI ZONA ZAPUŠTĚNÁ 27mm	SVĚTLÉ ŠEDÝ DŘEVĚNÝ SKL v.70mm, OMÍTKA W1, W2, OMYVATELNÝ MATNÝ NÁTĚR v. 1200mm, MALBA	OMÍTKA W2, MALBA, S5
1.10	SKLAD O2, UPS	2.9m2	STĚRKA/NÁTĚR REMMERS S2	KER. OBKLAD DO VÝŠKY MIN. 1500mm, OMÍTKA W1, W2, MALBA	MALBA W2
1.11	WC INV.	5.2 m2	OHLOVÁ DLAŽBA Z TERAKOTY S3	OMÍTKA W1, W2, SDK, KER. OBKLAD DO VÝŠKY MIN. 1500mm, OMYVATELNÝ NÁTĚR NAPŘ. TOLLENS	SDK PODHLED L7
1.12	WC ZAM.	5.4 m2	OHLOVÁ DLAŽBA Z TERAKOTY S3	OMÍTKA W1, W2, SDK, KER. OBKLAD DO VÝŠKY MIN. 1500mm, OMYVATELNÝ NÁTĚR NAPŘ. TOLLENS	SDK PODHLED L7
1.13	WC M	4.9 m2	OHLOVÁ DLAŽBA Z TERAKOTY S3	OMÍTKA W1, W2, SDK, KER. OBKLAD DO VÝŠKY MIN. 1500mm, OMYVATELNÝ NÁTĚR NAPŘ. TOLLENS	SDK PODHLED L7
1.14	WC Ž	7.0 m2	OHLOVÁ DLAŽBA Z TERAKOTY S3	OMÍTKA W1, W2, SDK, KER. OBKLAD DO VÝŠKY MIN. 1500mm, OMYVATELNÝ NÁTĚR NAPŘ. TOLLENS	SDK PODHLED L7
1.15	TECH. MÍST.O1, OKLUD	6.5 m2	STĚRKA/NÁTĚR REMMERS S2	KER. OBKLAD DO VÝŠKY MIN. 1500mm, MALBA	OMÍTKA W2, MALBA, L6
1.16	OSTŘEDNA EPS	3.2 m2	STĚRKA/NÁTĚR REMMERS S2	OMYVATELNÝ NÁTĚR DO VÝŠKY MIN. 1500mm, MALBA	OMÍTKA W2, MALBA, L6
1.17	TECH. MÍST.O2	6.1 m2	STĚRKA/NÁTĚR REMMERS S2	KER. OBKLAD DO VÝŠKY MIN. 1500mm, MALBA	OMÍTKA W2, MALBA, L6
1.18	ČAJOVÁ KUCHYŇKA	17.4 m2	OHLOVÁ DLAŽBA Z TERAKOTY S3	SVĚTLÉ ŠEDÝ DŘEVĚNÝ SKL v.70mm, OMÍTKA W1, W2, OMYVATELNÝ MATNÝ NÁTĚR v. 1200mm, MALBA	OMÍTKA W2, MALBA, L6
1.19	ZASEDACÍ MÍSTNOST	17.3 m2	DŘEVĚNÁ PODLAHA S1	SVĚTLÉ ŠEDÝ DŘEVĚNÝ SKL v.70mm, OMÍTKA W1, W2, OMYVATELNÝ MATNÝ NÁTĚR v. 1200mm, MALBA	OMÍTKA W2, MALBA, L6
1.20	MUZEJNÍ SÁL	322.4m2	OHLOVÁ DLAŽBA Z TERAKOTY S4, ČISTICI ZONA ZAPUŠTĚNÁ 27mm	SVĚTLÉ ŠEDÝ DŘEVĚNÝ SKL v.70mm, OMÍTKA W1, W2, OMYVATELNÝ MATNÝ NÁTĚR v. 1200mm, MALBA	OMÍTKA W2, MALBA, L4

±0,000=239,60 m.n.m. (Bpv)			Stavebník :	
Vedoucí projektant - HIP :		Zodpovědný projektant :	Projektant :	
Ing. Martin Dvořák, MBA		Ing. Filip Kocián	Bc. Martin Číž	
Kraj :		Pozemek :	Katastrální území :	
Olomoucký		68/2, 68/3, 68/5, 68/6	Slatnice na Hané 749618	
Adresa :		Slatnice 50, 783 42 Slatnice		
Akce :		Formát :		10xA4
Lichtenštejnský dvůr, SO 02 OBJEKT B		Datum :		09/2020
DOKUMENTACE PRO VYDÁNÍ STAVEBNÍHO POVOLENÍ		Číslo výkresu :		D.1.4G_04
Část dokumentace :		D.1.4g - Silnoproudá elektroinstalace		Paré:
Obsah výkresu :		Půdorys osvětlení 1.NP		
		1:100		